



Sedan Machines



CATALOG DE PRODUSE

Feliator pentru ciuperci SMS-1



Masina de feliat SMS-1 este proiectata pentru taierea hribilor proaspeti in felii.

Acest model se remarca prin mecanismul sau inovator de impingere, care roteste ciupercile prin cutite cu ajutorul rulmentilor montati pe un arbore, asigurand o miscare lina si fara rezistenta.

Aceasta configuratie mentine zona din jurul cutitelor libera, permitand o functionare mai rapida si mai eficienta.

Toate partile care intra in contact cu ciupercile sunt fabricate din otel inoxidabil si plastic alimentar.



Modelele standard sunt disponibile cu distante intre cutite de 6, 7 sau 8 mm.

Versiunea de 6 mm este destinata ciupercilor pentru uscare, in timp ce versiunile de 7 mm si 8 mm sunt utilizate pentru ciupercile destinate congelarii.

Distanța dintre cutite este fixa si nu poate fi reglata.

Capacitatea sa de prelucrare de 150 kg pe ora echivaleaza cu munca a 30 de operatori in procesul manual de feliere.

Specificatii tehnice

Dimensiuni	564 x 615 x 554mm
Greutate	73kg
Capacitate	150kg ciuperci/ora
Motor	motor trifazat 0,55KW

Feliator pentru ciuperci SMS-2



Masina de feliat ciuperci SMS-2 este conceputa pentru taierea hribilor proaspeti in felii.

Acest model este echipat cu un mecanism de taiere simplu, in care ciupercile sunt impinse direct prin cutite.

Toate componentele care intra in contact cu ciupercile sunt fabricate din otel inoxidabil si plastic alimentar.



Modelele standard sunt disponibile cu distante intre cutite de 6, 7 sau 8 mm.

Versiunea cu distanta de 6 mm este destinata ciupercilor pentru uscare, iar versiunile de 7 mm si 8 mm sunt utilizate pentru ciupercile destinate congelarii.

Distanta dintre cutite este fixa si nu poate fi ajustata.

Capacitatea sa de prelucrare de 150 kg pe ora echivaleaza cu munca a 30 de operatori in procesul manual de feliere.

Specificatii tehnice

Dimensiuni	564 x 615 x 554mm
Greutate	73kg
Capacitate	150kg ciuperci/ora
Motor	motor trifazat 0,55KW

Feliator pentru ciuperci Congelate SMSF-2



Modelul SMSF-2 este o masina conceputa pentru felierea ciupercilor congelate in felii uniforme.

Structura este realizata din otel rezistent, iar toate componentele care intra in contact direct cu ciupercile sunt fabricate din otel inoxidabil si plastic alimentar.

Masina este echipata cu un sistem de alimentare liniar, care asigura o taiere constanta si eficienta.

Comparativ cu modelele destinate ciupercilor proaspete, SMSF-2 dispune de:

- cutite mai groase (0,7 mm), adecvate pentru produsul congelat
- un motor mai puternic (0,75 kW)
- grupuri intarite pentru a rezista solicitarilor mecanice suplimentare



Masina este disponibila cu distante intre cutite de 7 sau 8 mm.

Capacitatea sa de prelucrare de 150 kg pe oră echivalează cu munca a 30 de operatori în procesul manual de feliere.

Specificatii tehnice

Dimensiuni	564 x 615 x 554mm
Greutate	85kg
Capacitate	150kg ciuperci/oră
Motor	motor trifazat 0,75KW

Cubicator pentru ciuperci proaspete SMK-1



Modelul SMK-1 este o masina destinata taierii ciupercilor proaspete in cuburi. Corpul utilajului este fabricat din otel rezistent, iar toate componentele care intra in contact direct cu produsul sunt realizate din otel inoxidabil si plastic alimentar.

Configuratia standard a cutitelor produce cuburi de 20 x 20 mm, insa la cerere masina poate fi livrata cu alte dimensiuni de taiere (de exemplu, 15 x 15 mm, 25 x 25 mm sau 30 x 30 mm).

Nota: Distanta dintre cutite este fixa si nu poate fi ajustata.

In functie de modul de utilizare, capacitatea de procesare este de 120-150 kg pe ora, inlocuind munca manuala a aproximativ 35-40 de operatori.



Specificatii tehnice

Dimensiuni	564 x 615 x 554mm
Greutate	80kg
Capacitate	150kg ciuperci/oră
Motor	motor trifazat 0,55KW

Cubicator pentru ciuperci proaspete SMK-2



Modelul SMK-2 este o masina destinata taierii ciupercilor proaspete in cuburi, echipata cu o banda transportoare care directioneaza cuburile dupa taiere.

Sasiul este construit din otel de inalta calitate, iar toate componentele care intra in contact direct cu produsul sunt fabricate din otel inoxidabil si plastic alimentar.

Dimensiunea standard de taiere este de 20 x 20 mm, insa, la cerere, masina poate fi configurata pentru alte dimensiuni (de exemplu: 15 x 15 mm, 25 x 25 mm sau 30 x 30 mm).

Nota: Distanta dintre cutite este fixa si nu poate fi ajustata.

In functie de pregatirea operatorului si conditiile de lucru, capacitatea de procesare este de 120-150 kg pe ora.

Specificatii tehnice – Masina

Dimensiuni	564 x 615 x 554mm
Greutate	80kg
Capacitate	150kg ciuperci/oră
Motor	motor trifazat 0,55KW

Specificatii tehnice – Bandă transportoare

Dimensiuni	3000 x 500 x 900mm
Greutate	80kg
Motor	motor trifazat 0,37KW

Cubicator pentru hribi congelati SMKF-1



Modelul SMKF-1 este conceput pentru taierea hribilor congelati in cuburi.

Toate componentele care intra in contact direct cu ciupercile sunt fabricate din otel inoxidabil si plastic alimentar.

Nota: Inainte de taiere, hribii trebuie scosi din camera frigorifica cu aproximativ 30 de minute inainte sau pana cand temperatura lor ajunge la circa -10°C , pentru a asigura o calitate optima a taierii.

Dimensiunea standard a cuburilor este de 20×20 mm, inasa la cerere pot fi realizate si alte dimensiuni (de exemplu: 15×15 mm, 25×25 mm, 30×30 mm etc.).

Important: Distanta dintre cutite este fixa si nu poate fi ajustata.

In functie de instruirea operatorilor si de conditiile de lucru, masina poate atinge o capacitate de 120–150 kg pe ora.



Specificatii tehnice

Dimensiuni	564 x 615 x 554mm
Greutate	80kg
Capacitate	150kg ciuperci/oră
Motor	motor trifazat 0,55KW

Masină pentru taierea hribilor congelati in cuburi Model SMKf-2



Acest model este conceput pentru taierea in cuburi a hribilor congelati si este echipat cu o banda transportoare care directioneaza cuburile dupa taiere.

Structura masinii este realizata din otel rezistent, iar toate componentele care intra in contact direct cu ciupercile sunt fabricate din otel inoxidabil si plastic alimentar.

Dimensiunea standard a cuburilor este de 20 x 20 mm, inasa, la cerere, pot fi realizate si alte dimensiuni (15 x 15 mm, 25 x 25 mm, 30 x 30 mm).

Nota: Distanta dintre lame este fixa si nu poate fi ajustata.

Masina are o capacitate de procesare de 120-150 kg/h, in functie de conditiile de operare, si poate inlocui munca manuala a aproximativ 35-40 de operatori.

Specificatii tehnice – Masina

Dimensiuni	564 x 615 x 554mm
Greutate	80kg
Capacitate	150kg ciuperci/oră
Motor	motor trifazat 0,75KW

Specificatii tehnice – Bandă transportoare

Dimensiuni	3000 x 500 x 900mm
Greutate	80kg
Motor	motor trifazat 0,37KW

Banda Transportoare pentru Inspectia Fructelor de Padure, Legumelor si Ciupercilor



Banda transportoare pentru inspectie este un echipament auxiliar utilizat in procesarea fructelor de padure, legumelor si ciupercilor.

Este disponibila in mai multe dimensiuni, in functie de cerintele clientului.

Modelul standard are urmatoarele dimensiuni: 4000 x 900 x 850 mm.

Toate componentele care intra in contact cu produsul sunt realizate din materiale adecvate pentru uz alimentar, precum otel inoxidabil si banda transportoare din PVC.



Viteza benzii poate fi fixa sau reglabila, in functie de necesitatile clientului.

Banda are o capacitate de lucru de aproximativ 1 tona pe ora.

Specificatii tehnice

Reductor	0,37 kW, 31 rot/min, 95 Nm
Greutate	100kg
Dimensiuni	4000 x 900 x 850mm
Motor	motor trifazat 0,37KW

Masină pentru curatare grosiera (tip peduncul) a afinelor salbatice, ienupărului și măceselor



Masina pentru curatare grosiera (tip peduncul) este proiectata pentru indepartarea initiala a impuritatilor mai mari, precum tulpinile si frunzele, din afine salbatice congelate, boabe de ienupăr si măcese.

Curatarea si separarea impuritatilor se realizeaza prin transportarea produsului congelat pe o tabla perforata, asistata de un mecanism rotativ tip spirala care efectueaza curatarea grosiera.

Produsul curatat trece printr-o pâlnie situata la capatul masinii, continuand astfel catre etapa urmatoare din linia de procesare, in timp ce impuritatile si resturile cad prin perforatiile tablei intr-un bazin de colectare pozitionat pe intreaga lungime a masinii.

Sasiul este construit integral din profile de otel inoxidabil (INOX), formand o structura rigida si stabila, cu table rezistente la acizii fructelor.

Specificatii tehnice

Capacitate	până la 1.000 kg/h (in functie de calitatea produsului)
Lungime	3.200mm
Latime	800mm
Inaltime	1.200mm
Putere instalată	2,2KW
Alimentare	380V/50Hz

Masină de Lustruit pentru Curatarea Fina a Afinelor, Ienupărului și Măceselor



Masina de lustruit este destinata curatarii fine (lustruirii) afinelor congelate, boabelor de ienupăr și măceselor.

Acest proces permite indepartarea impuritatilor superficiale ramase dupa curatarea grosiera.

Lustruirea are loc prin transportul produsului congelat pe o tabla perforata, asistat de perii rotative care curata delicat produsul.

Produsul curatat continua pe linia de procesare catre etapele urmatoare, in timp ce impuritatile reziduale cad prin perforatiile tablei intr-un bazin de colectare amplasat pe intreaga lungime a masinii.

Intreaga structura este realizata din profile de otel inoxidabil (INOX), formand un cadru stabil si rigid, cu table rezistente la acizii din fructe.

Specificatii tehnice

Capacitate	până la 1.000 kg/h (in functie de calitatea produsului)
Lungime	3.200mm
Latime	800mm
Inaltime	1.200mm
Putere instalată	2,2KW
Alimentare	380V/50Hz

Masină 2-in-1 pentru Curatare (Pedunculi + Lustruire) a Afinelor Salbatice, Ienupărului și Măceselor



Masina 2-in-1 este proiectata pentru curatarea combinata, grosiera si fina (lustruire), a afinelor salbatice congelate, boabelor de ienupăr si măceselor, permitand desfasurarea ambelor procese simultan.

Procesul de curatare se bazeaza pe transportul produsului congelat pe o tabla perforata, cu un ax comun care antreneaza atat mecanismul de curatare grosiera, cat si perile rotative pentru lustruirea fina.

Produsul curatat continua pe linia tehnologica pentru prelucrari suplimentare, in timp ce impuritatile si reziduurile cad prin perforatiile tablei intr-un bazin de colectare amplasat pe toata lungimea masinii.

Intreaga structura este realizata din profile de otel inoxidabil (INOX), formand un cadru rigid si stabil, cu panouri rezistente la acizii fructelor.

Specificatii tehnice

Capacitate	până la 1.000 kg/h (in functie de calitatea produsului)
Lungime	3.200mm
Latime	800mm
Inaltime	1.200mm
Putere instalată	2,2KW
Alimentare	380V/50Hz

Mese Vibrante pentru Ciuperci, Fructe si Legume Congelate sau Uscate



Mesele vibrante sunt utilizate pentru clasificarea produselor in functie de dimensiune, printr-o suprafata vibratoare echipata cu bare sau table perforate.

Distanta dintre bare sau diametrul perforatiilor poate fi personalizat in functie de cerintele clientului.

Un motor vibrator, montat deasupra suprafetei de lucru, permite bucatilor mai mici de produs sa cada prin masa intr-o zona de colectare inferioara, in timp ce bucatile mai mari continua pe masa catre o banda transportoare pentru prelucrarea ulterioara.

Specificatii tehnice

Greutate	100kg
Dimensiuni	1600 x 950 x 1400mm
Motor	motor vibrator trifazat 0,37KW

Sită vibro circulară – Separator



Sortare și separare eficientă a materialelor după granulatie.

Sita vibro circulară este un separator vibrator cu mișcare circulară, ideal pentru separarea și clasificarea materialelor în funcție de dimensiune – de la cele mai mari la cele mai fine particule.

Designul său compact și închis asigură o eficiență ridicată, pierderi reduse de material și întreținere ușoară.

Caracteristici principale:

- mișcările sunt generate de un motor vibro special care permite rotația și vibrația în direcție circulară.
- materialul este distribuit de sus în jos, trecând prin mai multe straturi de site cu dimensiuni diferite ale ochiurilor.
- Număr maxim de platforme (inele): 4
- Număr minim de platforme: 1

Platformele sunt realizate în funcție de tipul produsului (ciuperci uscate, cuburi congelate etc.).



Specificatii tehnice

Greutate	200kg
Lungime	1000mm
Latime totală	1600mm
Înălțime totală	între 860 și 1380 mm
Alimentare	motor vibro trifazat 0,53KW (0-1500 ob/min)

Uscator Universal pentru Fructe, Legume si Ciuperci



50kg



100kg



200kg



Uscatorul universal este proiectat in principal pentru uscarea ciupercilor, insa poate fi utilizat si pentru fructe, legume, plante medicinale si alte produse forestiere.

Inclusiv prunele pot fi uscate cu acest echipament; totusi, este necesara inlocuirea tavilor de uscare.

In locul tavilor din PVC, trebuie utilizate foi galvanizate sau gratare din otel inoxidabil, pentru a asigura durabilitatea si siguranta in exploatare.

Uscatorul functioneaza pe baza de alimentare electrica si este disponibil in trei modele, cu capacitate zilnica de 50 kg, 100 kg si 200 kg.

Specificatii tehnice

Capacitate	50 - 200kg/zi
Lungime	1,0 - 1,6m
Latime	0,95m
Inaltime	1,3 - 2,25m

Masină pentru Felierea Merelor de Cultură



Aceasta masina este destinata felierea merelor de cultura in foi subtiri de 2, 3, 4 mm sau in alte grosimi dorite.

Cu o capacitate de pana la 1.200 kg pe ora, poate inlocui pana la 40 de muncitori manuali, crescand semnificativ eficienta procesului.

Este potrivita pentru felierea merelor cu sau fara cotor.

Insertiile calibratoare (reductoare) sunt utilizate pentru a se adapta la dimensiunea merelor si sunt pozitionate la intrarea in masina, acolo unde se introduc merele intregi.

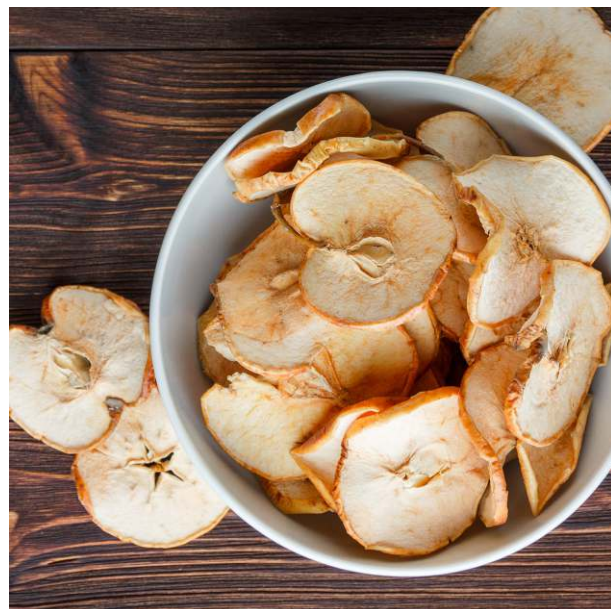
Taierea se realizeaza cu ajutorul unor cutite din otel inoxidabil de inalta calitate, prevazute cu lame foarte rezistente la uzura.

Dupa feliere, felile de mar sunt evacuate in partea inferioara a masinii, fie intr-un recipient de colectare, fie pe o banda transportoare pentru prelucrarea ulterioara.

Specificatii tehnice

Capacitate	1200kg kg/oră
Greutate	60kg
Dimensiuni	700 x 800 x 1200mm
Alimentare	motor trifazat 1,5KW

Masină pentru Felierea Merelor Sălbaticice



Aceasta masina este proiectata pentru felierea merelor salbatice in felii subtiri de 2, 3, 4 mm sau in alte grosimi dorite.

Cu o capacitate de 1.200 kg pe ora, inlocuieste eficient pana la 40 de muncitori manuali.

Este adecvata pentru procesarea merelor salbatice cu cotoare si codite.

Merele sunt alimentate direct din saci printr-o palnie situata in partea superioara a masinii.

Taierea se realizeaza cu ajutorul unor cutite din otel inoxidabil de inalta calitate, echipate cu lame cu o rezistenta exceptionala la uzura.

Feliile de mar ies din partea inferioara a masinii sub forma de foi subtiri si ajung fie in recipiente de colectare, fie pe o banda transportoare pentru prelucrarea ulterioara.

Specificatii tehnice

Capacitate	1200kg kg/oră
Greutate	60kg
Dimensiuni	700 x 800 x 1200mm
Alimentare	motor trifazat 1,5KW

Masină pentru Felierea Ciupercilor Champignon Proaspete



Aceasta masina este proiectata pentru felierea ciupercilor proaspete in felii subtiri de 2, 3, 4 mm sau alte grosimi la cerere.

Cu o capacitate de 1.200 kg pe ora, poate inlocui pana la 40 de muncitori manuali, imbunatatind semnificativ productivitatea.

Este destinata taierii ciupercilor proaspete cu picior.

Ciupercile sunt introduse direct in palnia situata in partea superioara a masinii.

Taierea se realizeaza cu ajutorul unor cutite din otel inoxidabil de inalta calitate, echipate cu lame extrem de durabile si rezistente la uzura.

Ciupercile feliate ies din partea inferioara a masinii sub forma de felii uniforme, cazand in recipiente de colectare sau pe o banda transportoare pentru procesare ulterioara.

Specificatii tehnice

Capacitate	1200kg kg/oră
Greutate	60kg
Dimensiuni	700 x 800 x 1200mm
Alimentare	motor trifazat 1,5KW

Masină pentru Spalarea Fructelor si Legumelor – Bubbler



Masina de spalat tip Bubbler este proiectata pentru spalarea produselor proaspete precum ciuperci, afine, zmeura, prune si alte tipuri de fructe si legume.

Produsele proaspete sunt incarcate direct in bazinul masinii.

Imediat sub suprafata apei se afla o grila tip sita care permite depunerea la fund a impuritatilor grele precum pamantul, praful si pietrele.

In acelasi timp, fructele, legumele si impuritatile usoare plutesc la suprafata.

Un flux puternic de aer introdus sub grila genereaza bule care agita delicat produsele, spalandu-le si impingandu-le spre banda transportoare de evacuare.

Un sistem de pulverizare cu presiune ridicata instalat deasupra sectiunii de evacuare asigura o clatire finala inainte ca produsul sa fie descarcat.

Suprafata poroasa a benzii transportoare permite scurgerea excesului de apa inapoi in rezervor, in timp ce apa murdara este evacuata in sistemul de canalizare prin preaplin.

Curatarea bazinului este simpla: se face prin indepartarea grilei frontale si clatirea tuturor suprafetelor cu un aparat de spalat cu presiune pentru a elimina sedimentele si reziduurile.

Masina este mobila, echipata cu roti si picioare reglabile pe inaltime pentru a asigura stabilitatea in timpul functionarii.

Nu este adecvata pentru transportul cu stivuitoare.

Intreaga structura este realizata din otel inoxidabil rezistent la coroziune, pentru a garanta durabilitate si igiena.

Specificatii tehnice

Capacitate	1.300 kg/oră
Greutate	190kg
Latime	960mm
Inaltime	1.400mm
Putere instalată	1,9KW
Alimentare	380V/50Hz

Cutite de Schimb pentru Masină de Feliat Ciuperci

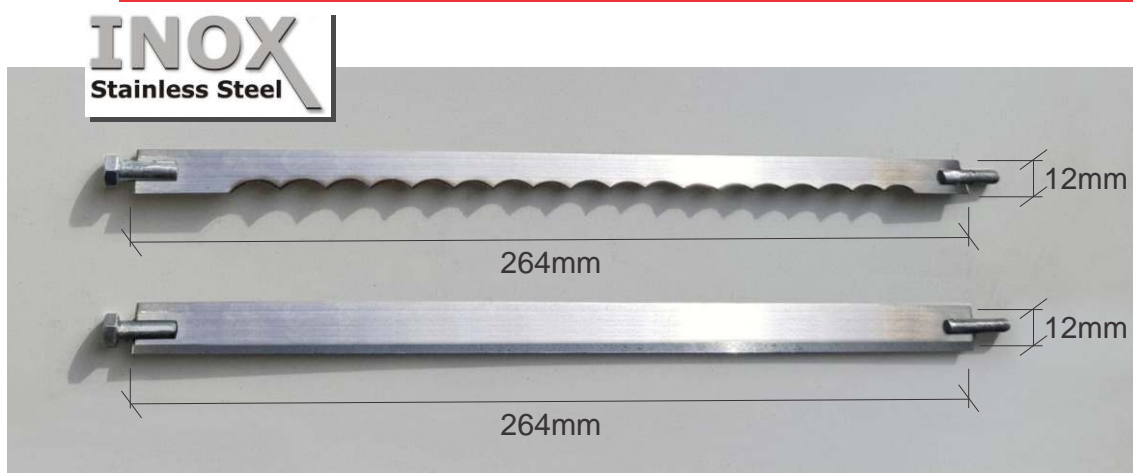


Cutitele de schimb pentru masina de feliat ciuperci sunt fabricate din oțel inoxidabil intarit, rezistent la acizi si impermeabil, asigurand o durata lunga de viata si rezistenta ridicata la uzura chiar si in conditii de utilizare intensa.

Specificatii tehnice

Dimensiuni	264 x 12 x 0,5mm
Material	Oțel inoxidabil (Inox)

Cutite de Schimb pentru Masină de Taiat Ciuperci Cuburi






Cutitele de schimb pentru masina de cubetat ciuperci sunt realizate din oțel inoxidabil ranforsat, rezistent la acizi, oferind o excelenta rezistenta la coroziune si fiabilitate ridicata in mediile de procesare alimentara.

Specificatii tehnice

Dimensiuni	264 x 12 x 0,5mm
Material	Oțel inoxidabil (Inox)

Vrani i bb | 32000 Cacak | Republica Serbia

   +381 60 166 66 88

sedan.machines@gmail.com

www.sedan-machines.com



Sedan Cutting Mushroom Machines